

Konzept

Was kann ich tun, wenn Kinder

- den Unterricht stören,
- die Mitarbeit verweigern,
- aggressiv und gewalttätig werden,
- Lehreranweisungen ignorieren?



Im Konzept legen **sieben Prinzipien** eine pädagogische Grundhaltung für die Arbeit mit schwierigen Kindern und schwierigen Klassen fest. **Sieben Zugänge** spannen das Feld pädagogischer Handlungsmöglichkeiten auf.

Ausgangspunkt ist dabei stets der **Gestaltungsspielraum der Schule**, insbesondere der jeder einzelnen Lehrkraft in ihrem eigenen Unterricht.

Das Konzept ist für die Primarstufe in **Grund- und Förderschule** gedacht und besonders geeignet. Es liegen aber auch erprobte Konzeptvarianten für die **Sekundarstufe** sowie für den **OGS-Bereich** vor.

Das Konzept wird im Grundtag für **Lehrerkollegien, LAA-Gruppen, Fachleiterkollegien, Schulleitergruppen oder gemischte Lehrer-Gruppen praxisorientiert und mit vielen Beispielen** vermittelt.

Ein Grundlagentext, der das Konzept auf wenigen Seiten skizziert, findet sich auf der Internetseite.

Rückmeldungen

Das schrieben Kolleginnen und Kollegen:

„sehr gut strukturiert – informativ – inspirierend für den Alltag!“, „Es war anstrengend, aber nie langweilig!“, „genial“, „100 Punkte“, „Super Klasse!“, „Endlich mal wieder eine Fortbildung, die sich für jeden Lehrer gelohnt hat!“, „hervorragend, hoch professionell“, „herzerfrischend“, „als vorbildlich reflektierte Praxishilfe sehr zu empfehlen“

Termine

Stand: September 2011; aktuelle Termin-Informationen unter www.bartnitzky-burg.de

Termine für Schulen

Jens Bartnitzky: Das Schuljahr 2011/12 ist vollständig ausgebucht. Schulen können sich für das Schuljahr 2012/13 vormerken lassen.

Daniela Seger: Es gibt noch Terminkapazitäten im Schuljahr 2011/12.

Simone Kriebs: Es gibt noch Terminkapazitäten im Schuljahr 2011/12.



Termine für LAA-Gruppen

Wir veranstalten gemeinsam mit Studienseminaren Fortbildungen für LAA-Gruppen. Die Vorlaufzeit beträgt dabei immer etwa ein halbes Jahr. Wenn Sie als LAA, Fach- oder Seminarleiter Interesse an solchen Fortbildungen haben, können Sie uns gerne unverbindlich kontaktieren.

Termine für Einzelpersonen

Wenn Sie als Einzelperson an einer Fortbildung teilnehmen möchten, informieren Sie sich bitte über aktuelle offene Angebote auf der Internetseite. Wenn es gerade keine Veranstaltung gibt, die für Sie in Frage kommt, können Sie sich vormerken lassen. Sie erhalten eine Email, sobald ich etwas Entsprechendes anbieten kann.

Das Referententeam

Dr. Jens Bartnitzky

Dr. Jens Bartnitzky ist Lehrer für Sonderpädagogik und hat einige Jahre an Förderschulen mit dem Förderschwerpunkt emotionale und soziale Entwicklung gearbeitet. Seit dem Schuljahr 2009/10 ist er mit halber Stelle im Gemeinsamen Unterricht an Wittener Grundschulen tätig.



Daneben gibt er jede Woche Fortbildungen im Bereich Schwierige Kinder - Schwierige Klassen und erarbeitet gemeinsam mit seiner Frau Unterrichtsmaterialien für die Grundschule.

Jens Bartnitzky lebt in Witten an der Ruhr. Er ist verheiratet und hat zwei Töchter.

Daniela Seger

Daniela Seger ist Lehrerin für Sonderpädagogik. Seit 2002 ist sie im Schuldienst tätig und hat seitdem an Förderschulen mit unterschiedlichen Förderschwerpunkten gearbeitet. Seit dem Schuljahr 2007/08 ist sie in Teilzeit im Gemeinsamen Unterricht an Dortmunder Grundschulen tätig. Nebenher gibt sie regelmäßig Fortbildungen nach Bartnitzkys Konzept.



Daniela Seger lebt in Dortmund. Sie ist verheiratet und hat einen Sohn.

Simone Kriebs

Simone Kriebs ist Diplom-Pädagogin und arbeitet seit 2006 in Teilzeit beim Jugendamt der Stadt Oberhausen im Bereich Jugendpflege. Seit 2000 arbeitet sie freiberuflich als Trainerin und Referentin unter anderem mit den Programmen Coolness-Training®, Anti-Aggressivitäts-Training®, Papilio® und seit 2011 auch mit Bartnitzkys Konzept.



Simone Kriebs lebt mit ihren zwei Kindern in Oberhausen.

Kosten

Alle hier ausgewiesenen Honorarsätze verstehen sich unabhängig vom Referenten zzgl. der gesetzlichen Mehrwertsteuer von derzeit 19%.

Honorarsätze

2 Stunden: 200 €

halber Tag (4 Stunden): 360 €

ganzer Tag (8 Stunden): 680 €

Es zählt die Dauer der Veranstaltung.

Vor- und Nachbereitung sowie Materialien sind inbegriffen.

Fahrtkosten

Weg-Stunde: 70 €

Es zählt die erwartete Fahrzeit.

Kilometergeld bzw. Bahnticket sind enthalten.

Lehramtsanwärter-Spezialtarif

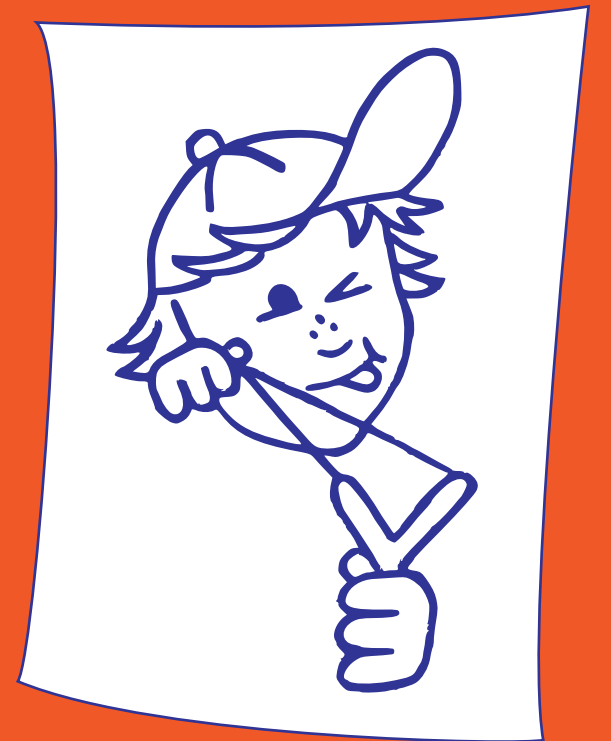


ganzer Tag (8 Stunden): 20 € pro Person bei wenigstens 30 TeilnehmerInnen (inkl. Fahrtkosten bis 1 Stunde Entfernung und inkl. Mehrwertsteuer)

ReferentIn gesucht

Wir suchen weiterhin interessierte Kolleginnen oder Kollegen, die bei dem Fortbildungskonzept mit einsteigen wollen. Besonders günstig wäre eine Person aus den Regionen, die das bisherige Referenten-Team nicht optimal abdecken kann, also z.B. Münsterland, Ostwestfalen, Sauerland, Siegerland, Großraum Köln, Eifel, linker Niederrhein. – Bei Interesse freuen wir uns über Ihre unverbindliche Kontaktaufnahme.

Schwierige Kinder
Schwierige Klassen
Was tun, wenn's brennt?

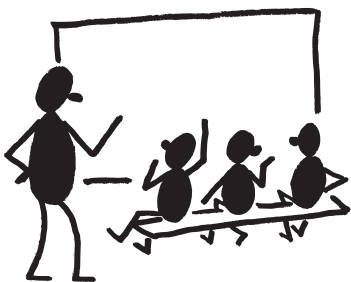


Fortbildungsprogramm
Schuljahr 2011/12

Grundlagen-Tag

Beim Grundlagentag werden die **7 Prinzipien und 7 Zugänge** des Konzepts praxisorientiert erklärt und mit vielen Beispielen illustriert.

Während der gesamten Veranstaltung werden die **individuellen Bedürfnisse und Fragen** der TeilnehmerInnen und Teilnehmer berücksichtigt. Am Ende kann die exemplarische Anwendung auf ein **Fallbeispiel** aus der Gruppe stehen.



Aus dem Programm: Transparenz und Konsequenz – vom Umgang mit Regeln und warum das Ermahnen der

Feind der Konsequenz ist; Raumgestaltung – Fragen der Tisch- und Sitzordnung und wo Kevin am günstigsten sitzt; Strukturierung des Unterrichts – hilfreiche und gefährliche Elemente; professionelle Lehrersprache – in einer Klasse Ruhe herstellen, einen unmotivierten Schüler zum Arbeiten bringen, richtiges Ignorieren (und wann Ignorieren verkehrt ist), Interventionstechniken bei Unterrichtsstörungen, Machtkampf; Umgang mit Konflikten zwischen Schülerinnen und Schülern – Konfliktgespräche moderieren; Arbeit mit Verhaltenszielen, Smily- und Verstärkerplänen – Was ist professionell und sinnvoll?; außerschulische Hilfen in Anspruch nehmen – Zusammenarbeit mit psychiatrisch-therapeutischen Einrichtungen und mit der Polizei.

Dauer: 8 Stunden

Kosten: 680€

Offene Termine: 23.-24.09.2011, 18.-19.11.2011, 03.-04.02.2012 über die GEW NRW (www.gew-nrw.de)

Aufbau-Tag Lehrerverhalten

Am Grundlagentag erklären wir und spielen in Ansätzen auch vor, wie verschiedene Techniken der Lehrersprache geschickt eingesetzt werden können. Beim Aufbau-Tag Lehrersprache werden diese Techniken von den TeilnehmerInnen selbst im **Rollenspieltraining** geübt.

Zu Beginn der Veranstaltung werden Situationen gesammelt, in denen die TeilnehmerInnen ihr **Lehrerverhalten** gern **optimieren** wollen. Dann werden diese Situationen nach und nach durchgespielt und reflektiert.



Mögliche Übungssituationen: In einer Klasse Ruhe herstellen, auf Provokationen und andere Unterrichtsstörungen reagieren, auf besonders unmotivierte Kinder eingehen, Konflikte klären.

Der Aufbau-Tag Lehrerverhalten ist geeignet für ganze Kollegien, in denen sich zumindest ein Teil aktiv am Rollenspiel beteiligen möchte oder auch für Kollegiums-Teilgruppen.

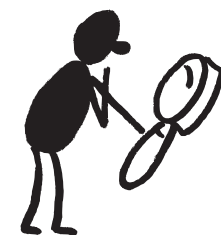
Dauer: ca. 6 Stunden

Kosten: 540€ zzgl. Anfahrt und MwSt

Aufbau-Tag Fallberatung

Immer wieder gibt es Kinder, bei denen den beteiligten Lehrkräften unklar bleibt, worin der eigentliche Förderbedarf besteht und wie ein geeigneter Förderansatz aussehen könnte. Beim Aufbau-Tag Fallberatung werden deshalb aufbauend auf dem grundlegenden Konzept einige **besonders schwierige Kinder** Ihrer Schule in den Blick genommen.

Wir beginnen mit einem **Fallgespräch** unter der Moderation des Referenten. Die TeilnehmerInnen erhalten Hinweise und Material für die Rolle der Beratung suchenden Lehrkraft, der ratgebenden KollegInnen, der Moderatorin / des Moderators und lernen das vierphasige **Fallberatungskonzept** während des ersten Gesprächs kennen.



Das zweite Fallgespräch moderiert eine Person aus dem Kollegium mit Unterstützung durch den Referenten, das dritte eine weitere Person, ebenfalls mit Unterstützung. Schließlich kann die Gruppe noch geteilt werden, so dass mehrere Fallgespräche parallel stattfinden.

Der Aufbau-Tag Fallberatung ist geeignet für kleine Kollegien oder Kollegiums-Teilgruppen bis 12 Personen.

Dauer: ca. 4-6 Stunden

Kosten: 540€ zzgl. Anfahrt und MwSt

Aufbau-Tag Förderplanung

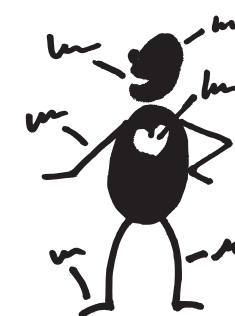
Wie können **handhabbare Förderpläne** entstehen, die in der alltäglichen Unterrichtspraxis auch wirklich umsetzbar sind? Wie kann der entstehende Aufwand für alle Beteiligten in einem vertretbaren Rahmen gehalten werden? Und vor allem: Wie kann das jeweilige Kind von der Förderplanarbeit **wirklich profitieren?**

Aufbauend auf dem grundlegenden Konzept wird ein **praxistauglicher Weg** der Förderplanarbeit vorgestellt. Im Anschluss wird der Übertrag auf die konkreten Kinder der TeilnehmerInnen und Teilnehmer erprobt und reflektiert.

Die Veranstaltung ist in verschiedenen Varianten für Grund- und Förderschule geeignet.

Dauer: 4 Stunden

Kosten: 360€ zzgl. Anfahrt und MwSt



Aufbau-Tag Pädagogisches Konzept

Hier **bestimmt die Schule das Thema**. Im Vorfeld der Veranstaltung werden inhaltliche und organisatorische Fragen geklärt. Ich entwickle dann in Absprache mit Schulleitung und Fortbildungs-Team eine Struktur für die pädagogische Konferenz und bereite die benötigten Materialien vor.

Ich **moderiere die pädagogische Konferenz** und **berate das Kollegium** bei Fragen rund um schwierige Kinder und die Gewaltproblematik an der Schule. Die Schulleitung kann sich – befreit von der Moderation – ganz in die inhaltliche Arbeit einbringen.

Am Ende sollte eine **konsensfähige Vereinbarung** für das Schulprogramm und die Weiterarbeit stehen.

Beispiele für mögliche Themen:

- Unterrichtsstörungen
- Pausenkonflikte
- Trainingsraum
- Gewalt gegen Kinder
- Gewalt gegen Lehrkräfte

Dauer: Variabel

Kosten: nach Aufwand

